

# 3

# RAZONES

## QUE UNA BUENA SALUD MENTAL INFANTIL IMPORTA



ARQUITECTURA  
CEREBRAL



Tenemos una participación compartida para **asegurarnos de que los bebés desarrollen una arquitectura cerebral robusta**, porque esta base respalda toda una vida de aprendizaje y participación productiva en la sociedad. Un cuidador confiable que responda a las necesidades de un bebé es la base para un apego seguro, lo que permite que un bebé explore y aprenda.



CUERPO  
Y SALUD



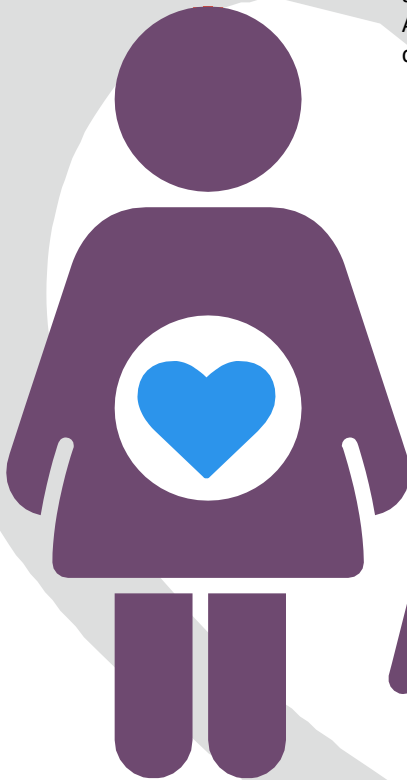
**El estrés tóxico** de una relación no funcional entre el cuidador y el niño puede impulsar las hormonas del estrés del bebé a toda marcha. Cuando están constantemente presentes, estas hormonas interrumpen el desarrollo cerebral y físico. Y los bebés no pueden aprender si sus cerebros y cuerpos están trabajando contra ellos. ¿El antídoto contra el estrés tóxico? Afecto y protección por parte de un cuidador atento.



COMPORTAMIENTO  
Y RELACIONES



**Apego seguro** es un componente fundamental de la función social. Los niños necesitan relaciones con cuidadores sensibles para autorregularse, llevarse bien con los demás, resolver problemas y ser productivos -- la base de la prosperidad cívica y económica.



## SALUD MENTAL INFANTIL

Es el bienestar óptimo social, emocional y cognitivo de los niños de edades de 0 a 3 años, desarrollado por relaciones seguras con cuidadores atentos.



MassAIMH  
MASSACHUSETTS ASSOCIATION FOR  
INFANT MENTAL HEALTH



MASS-AIMH is a member of the  
Alliance for the Advancement of  
Infant Mental Health

[www.allianceaimh.org](http://www.allianceaimh.org)